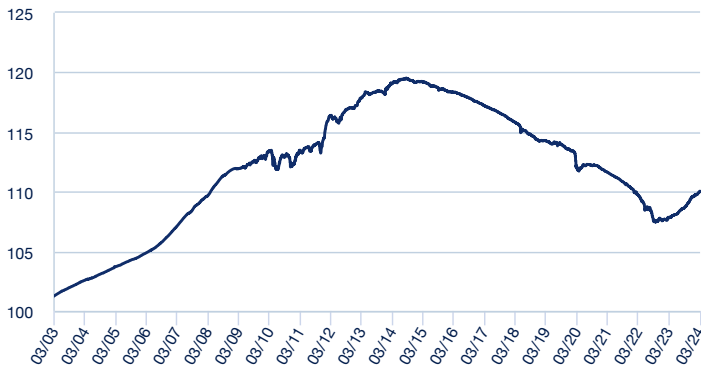


**POLÍTICA DE INVERSIÓN**

Invierte en activos del mercado monetario emitidos tanto por entidades públicas como sociedades privadas con buena calidad crediticia y con vencimiento inferior a veinticuatro meses. Mantiene una progresión estable, marcada por los tipos de interés a corto plazo en la zona euro.

**EVOLUCIÓN HISTÓRICA**



**INVERSIÓN EN CARTERA**

Número de posiciones	26
Duración en años	0,49

**Principales posiciones**

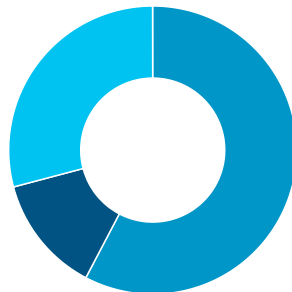
OB.BTPS 1.75% 05/24 2Y	15,63%
PART.BUBILL 17/07/24 364D	10,68%
OB.BKO 2.8% 06/25	10,29%
OB.SPAIN 2.75% 10/24	9,66%
OB.BKO 0.2% 06/24	9,07%
OB.DBR 1.5% 5/24	6,55%
OB.BTPS 1.85% 07/25 5Y	6,15%
OB.OAT 2.25% 5/24	4,88%
OB.SPAIN 1.6% 4/25	3,83%
OB.BKO 3.1% 12/25 2Y	1,95%

**Estructura de la cartera**

Renta Fija:	100%
-------------	------

**Distribución por tramos de duración**

- Hasta 6 meses: 57,68%
- De 6 meses a 1 año: 13,20%
- De 1 a 3 años: 29,11%



**DATOS DEL PLAN**

Vocación	RENTA FIJA CORTO PLAZO
Fecha constitución	02/10/2002
E. Gestora	BANSABADELL PREVISIÓN, E.P.S.V
Divisa de denominación del plan	EUR
Comisión de administración	1,26%
Suscripción mínima	No hay

**DATOS PATRIMONIALES (Euros)**

Patrimonio	41 544 472,87
Valor liquidativo participación	6,60261067

**RENTABILIDADES (Históricas)**

**Rentabilidades anuales (TAE)**

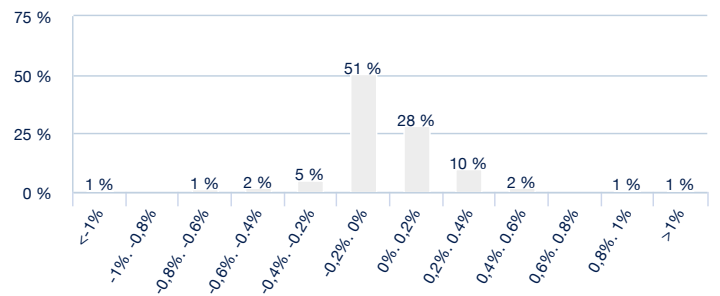
2019	-0,67%
2020	-1,36%
2021	-1,50%
2022	-2,43%
2023	1,84%

**Rentabilidades acumuladas**

año actual	0,40%
3 meses	0,40%
12 meses	2,07%
últimos 3 años	-1,38%
últimos 5 años	-3,68%

La rentabilidad registrada en el pasado no es ninguna garantía para el futuro.

**Distribución de frecuencias de las rentabilidades mensuales**



En el eje horizontal aparece la rentabilidad presentada en intervalos. En el eje vertical aparece el número de meses, en porcentaje. El gráfico indica el número de meses (en porcentaje) en los que se ha obtenido una rentabilidad mensual (positiva o negativa) durante los últimos 10 años o inicio de la actividad.

**ESTADÍSTICAS (Últimos 36 meses)**

**Rentabilidad**

% Meses rentabilidad positiva	44,44%
Rentabilidad mejor mes	0,32%
Rentabilidad peor mes	-0,66%

**Riesgo**

Volatilidad del fondo	0,49%
Ratio de Sharpe	-3,56