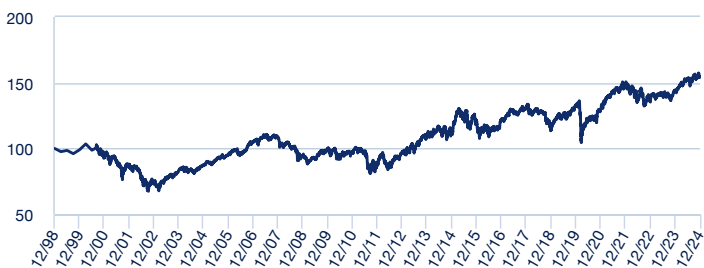


POLÍTICA D'INVERSIÓ

Inverteix combinant una posició central del 60% i un màxim del 75% en accions de companyies cotitzades principalment europees, matèries primeres, inversions immobiliàries i capital risc, gestionada activament en funció de les expectatives del mercat, i la resta de la inversió és en renda fixa principalment en euros, bons lligats a la inflació i dipòsits.

EVOLUCIÓ HISTÒRICA



COMISSIONS

Gestió (anual;inclou comissions indirectes)	1.50%
Dipòsit (anual;inclou comissions indirectes)	0.20%
Altres despeses (auditoria...)	0.00%
Reemborsament i subscripció	0.00%

DADES PATRIMONIALS (Euros)

Patrimoni	222 465 545,84
Valor liquidatiu participació	10,00449488

INVERSIÓ EN CARTERA

Nombre de posicions	582
Duració en anys	1,55

Principals posicions

FUT.MSCI EMGMKT 03/25 ICE-NYF (USD)	10,14%
OB.US TSY 5% 10/25 (USD)	9,01%
FUT.BCOM COMDTY IND 03/25 CBOT (USD)	4,79%
FUT.EURO-BOBL 03/25 EUREX	4,51%
OB.OBL 0% 10/26 184	2,78%
OB.US TSY 1.625% 08/29 (USD)	2,50%
OB.SPAIN 1.95% 4/26	1,99%
OB.BTIPS 6.50% 11/27	1,73%
FUT.EURO-BUND 03/25 EUREX	1,65%
OB.US TSY 3.125% 11/28 (USD)	1,13%

Estructura de la cartera

Renda Fixa: 33,84%

Distribució per trams de duració

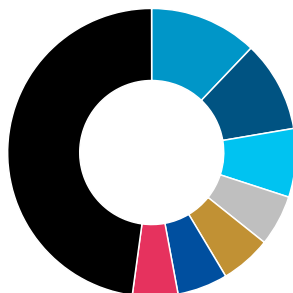
- Fins a 6 mesos: 11,28%
- De 6 mesos a 1 any: 20,69%
- D'1 a 3 anys: 31,93%
- De 3 a 5 anys: 25,41%
- Més de 5 anys: 10,69%



Renda Variable: 61,21%

Distribució per sectors

- Béns d'equip: 12,11%
- Farmàcia i biotecnologia: 10,21%
- Entitats bancàries: 7,69%
- Aliments, begudes i tabac: 5,71%
- Servicios Financieros: 5,70%
- Semiconductors i equip: 5,64%
- Software i Serveis: 5,10%
- Altres: 47,83%



Altres: 4,94%

DADES DEL PLA DE PENSIONES

Vocació	RENDA VARIABLE MIXTA
Model de cartera	MIXTE
Data constitució	13/10/1998
E. Gestora	BANSABADELL PENSIONES, E.G.F.P., S.A. G0085
E. Dipositària	BNP Paribas S.A., Sucursal en España
E. Promotora	BANCO DE SABADELL, S.A.
E. Auditora	ERNST & YOUNG SL
Divisa de denominació del pla de pensions	EUR
Fons de Pensions	BG PENSIONES CRECIMIENTO, FONDO DE PENSIONES
Subscripció mínima	No n'hi ha

INDICADOR DE RISC I ALERTES SOBRE LIQUIDITAT

Indicador de Risc: 1 2 **3** 4 5 6 7

Aquesta dada és indicativa del risc del fons i està calculada en base a dades històriques que, no obstant això, poden no constituir una indicació fiable del futur perfil de risc del fons. A més, no hi ha garanties de que la categoria esmentada romangui inalterable, podent variar al llarg del temps.

Alertes sobre liquiditat: Alerta mostrada en el cas que el producte financer tingui possibles limitacions respecte a la liquiditat i a la venda anticipada:

🚫 El valor dels drets de mobilització, de les prestacions i dels supòsits excepcionals de liquiditat depèn del valor de mercat dels actius del fons de pensions i pot provocar pèrdues rellevants.

🚫 El cobrament de la prestació o l'exercici del dret de rescats només és possible si es produeix alguna de les contingències o supòsits excepcionals de liquiditat regulats a la normativa de plans i fons de pensions.

RENDIBILITATS (Històriques)

Rendibilitats anuals (TAE)

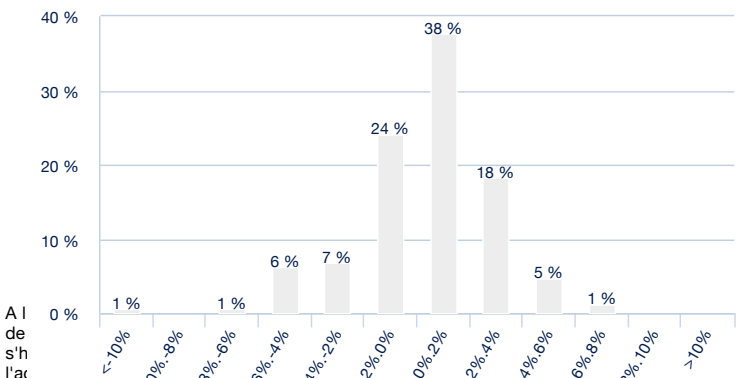
2020	-1,46%
2021	14,59%
2022	-9,27%
2023	6,86%
2024	7,05%

Rendibilitats acumulades

any actual	7,05%
3 mesos	-0,24%
12 mesos	7,05%
últims 3 anys	3,79%
últims 5 anys	17,20%

La rendibilitat registrada en el passat no és cap garantia per al futur.

Distribució de freqüències de les rendibilitats mensuals



ESTADÍSTIQUES (Ultims 36 mesos)

Rendibilitat

% Mesos rendibilitat positiva	55,56%
Rendibilitat millor mes	5,86%
Rendibilitat pitjor mes	-5,35%

Risc

Volatilitat del pla de pensions	7,83%
Ràtio de Sharpe	-0,14